

# BALI 5.2

DESIGN  
YOUR ESCAPE



CATANA Group



# BALI 5.2

## LARGE OPEN SPACE

The BALI 5.2 offers unique modularity with up to 16 berths and optimized comfort for the crew.

The large U-shaped galley with high units maximizes storage.

The chart table integrates connected equipment management and also serves as a desk facing the sea.

The saloon seduces with its XXL table for 12 guests, a large L-shaped bench seat and a lounge area ideal for relaxation.

Le BALI 5.2 offre une modularité unique avec jusqu'à 16 couchages et un confort optimisé pour l'équipage.

La grande cuisine en U dotée de meubles hauts maximise le rangement.

La table à cartes intègre une gestion connectée des équipements et fait aussi office de bureau face à la mer.

Le carré séduit avec sa table XXL pour 12 convives, une grande banquette en L et un espace lounge idéal pour la détente.







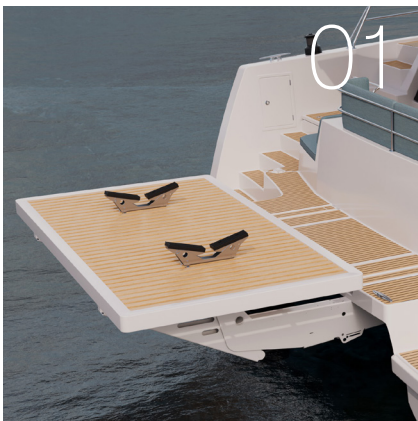






# BALI 5.2

## OPEN SPACE GRAND COMFORT



- 01. Hydraulic platform for tender and baths\***  
Plateforme hydraulique pour annexe et bains\*
- 02. New designed helm station**  
Poste de barre au nouveau design
- 03. Outside sink on the flybridge**  
Evier d'extérieur sur le flybridge
- 04. Fridge on the flybridge table\***  
Réfrigérateur dans le pied de table du flybridge
- 05. Full-space solar panels\***  
Panneaux solaires spacieux
- 06. High capacity fridge/freezer  
with ice dispenser\*** Combiné réfrigérateur/  
congélateur grande capacité avec distributeur  
de glaçons\*

\* Optional / en option











# BALI 5.2

## UNLIMITED OPEN SPACE



### THE OUTSIDE-IN CONCEPT BY BALI

The BALI 5.2 embodies the BALI outside-in concept: BALI door, open space, panoramic view with optimal comfort. The BALI foredeck creates a real secure living space.

The modular rooftop and the "Beach Club" aft platform offer places to meet, open to the sea.

Under sail, the 70 m<sup>2</sup> overlapping genoa improves performance upwind, accompanied by a square-top mainsail ideal for light airs.

### LE CONCEPT DEHORS-DEDANS BY BALI

Le BALI 5.2 incarne le concept dehors-dedans BALI : porte BALI, espace décloisonné, vue panoramique avec un confort optimal. Le pontage avant BALI crée un véritable espace de vie sécurisé. Le rooftop modulable et la plateforme arrière Beach Club offrent des lieux pour se retrouver, ouverts sur la mer.

Sous voiles, le génois à recouvrement de 70 m<sup>2</sup> améliore la performance au près, accompagné d'une grand-voile à corne idéale par petits airs.









## DECK / PONT

(Optional teak and solar panels / Teck et panneaux solaires en option)



CREW'S CABINS IN FOREPEAKS  
(OPTIONAL)  
CABINES EQUIPAGE DANS POINTES AVANT  
(OPTION)

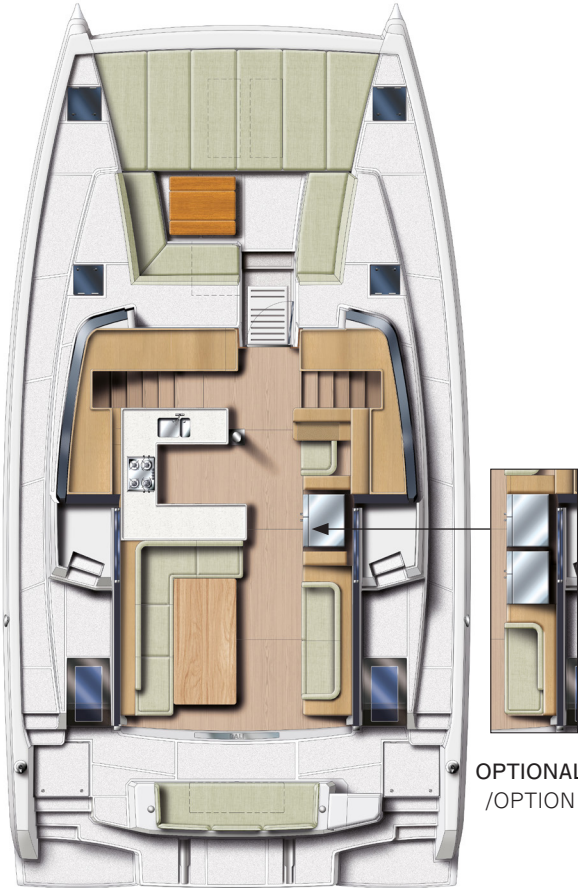


## OWNER'S 3 DOUBLE CABINS / 3 BATHS VERSION

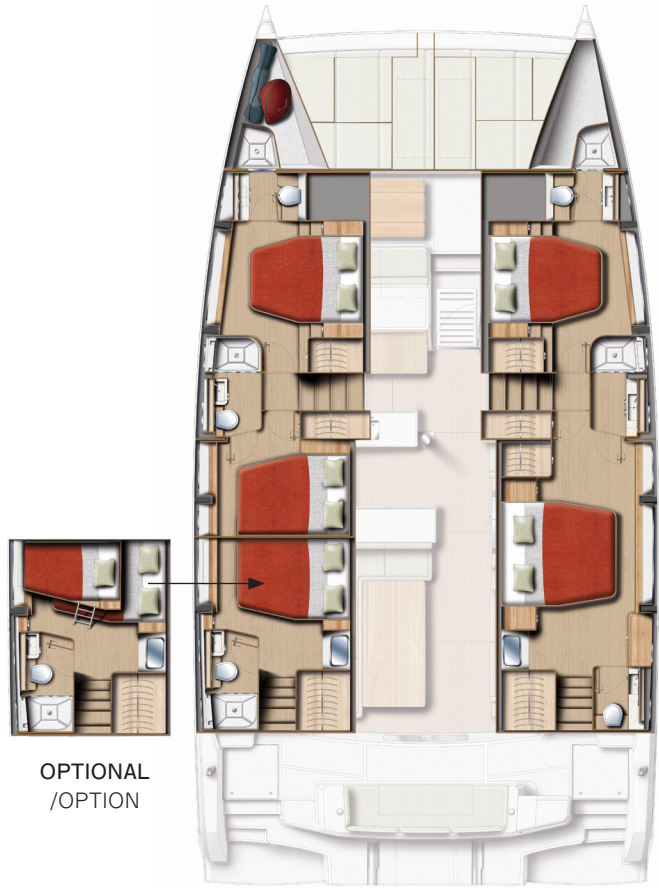
Version Propriétaire 3 cabines doubles / 3 sdb

# BALI 5.2 JUST FOR YOU

## NACELLE



OPTIONAL  
/OPTION



OPTIONAL  
/OPTION

## 5 DOUBLE CABINS / 5 BATHS

Version 5 cabines doubles / 5 sdb



**4 DOUBLE CABINS (OWNER'S VERSION) / 4 BATHS**

Version 4 cabines doubles (propriétaire) / 4 sdb

CREW'S CABINS IN FOREPEAKS  
(OPTIONAL)  
CABINES EQUIPAGE DANS POINTES AVANT  
(OPTION)



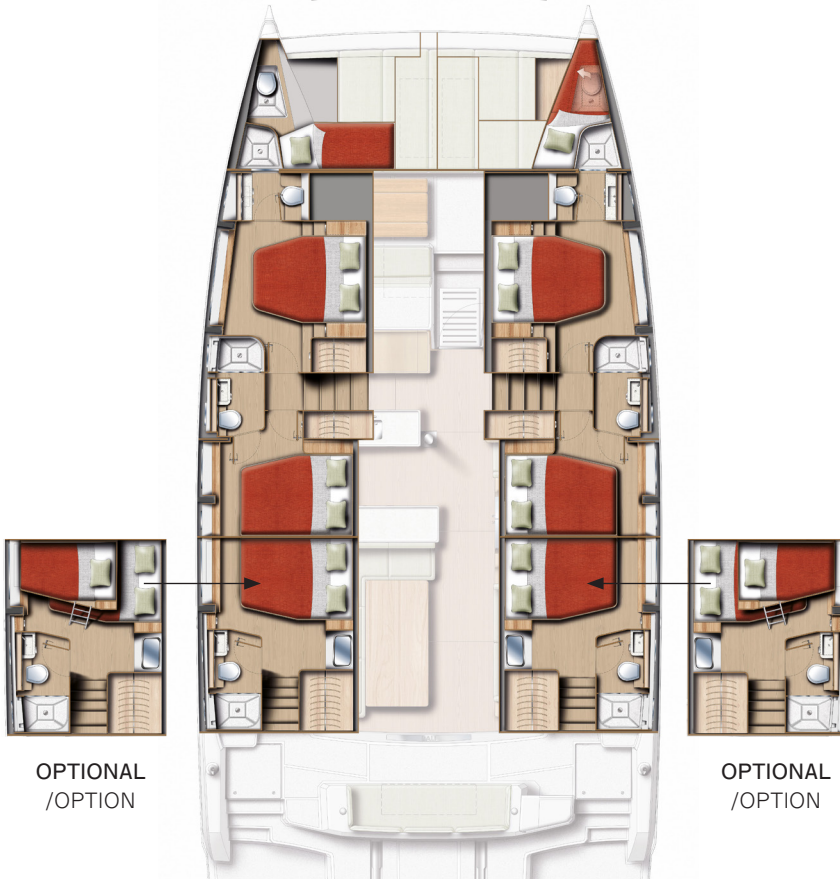
CREW'S CABINS IN FOREPEAKS  
(OPTIONAL)  
CABINES EQUIPAGE DANS POINTES AVANT  
(OPTION)



**4 DOUBLE CABINS / 4 BATHS VERSION**

Version 4 cabines doubles / 4 sdb

CREW'S CABINS IN FOREPEAKS  
(OPTIONAL)  
CABINES EQUIPAGE DANS POINTES AVANT  
(OPTION)



**6 DOUBLE CABINS / 6 BATHS**

Version 6 cabines doubles / 6 sdb





NAVAL ARCHITECT / ARCHITECTE NAVAL	XAVIER FAÏ	FLYBRIDGE	YES / OUI
DESIGNER / DESIGN INTÉRIEUR	PIATON BERCAULT YACHT DESIGN	FORWARD COCKPIT DOOR / PORTE DE COCKPIT AVANT	YES / OUI
OVERALL LENGTH (without bowsprit) LONGUEUR HORS TOUT (sans bout-dehors)	15.90 M / 52' 2"	ENGINES POWER / MOTORISATION*	2x57 HP/CV UP TO / JUSQU'À 2x115 HP/CV
BEAM / LARGEUR HORS TOUT	8.16 M / 26' 9"	FUEL / CARBURANT*	UP TO / JUSQU'À 1 200 L / 317 US GAL
USABLE SURFACE / SURFACE UTILISABLE	.... M <sup>2</sup> / ..... SQ.FT	FRESH WATER / EAU DOUCE*	UP TO / JUSQU'À 1320 L / 349 US GAL
DRAFT / TIRANT D'EAU	1.40 M / 4' 7"	REFRIGERATOR + FREEZER / RÉFRIGÉRATEUR + CONGÉLATEUR*	UP TO / JUSQU'À 2x 634 L / 2 x 22.39 CU FT
EMPTY WEIGHT / POIDS À VIDE (APPROX)	19.15 T / 42,223 LBS	EC CERTIFICATION / CATÉGORIE CE	A/14, B/16, C/24, D/40 (Pending / en cours)
STANDARD SAIL AREA / SURFACE DE VOILURE STANDARD	146 M <sup>2</sup> / 1,571 SQ.FT	* EQUIPMENT ACCORDING TO CHOSEN PACK AND OPTIONS / ÉQUIPEMENT SELON PACK ET OPTIONS CHOISIS	
UPWIND SAIL AREA / SURFACE DE VOILURE AU PRÈS (MAXI)	199 M <sup>2</sup> / 2,141 SQ.FT		

**BALI**  
CATANAGROUP

BALI Catamarans - CHANTIER CATANA  
ZONE TECHNIQUE DU PORT  
66140 CANET EN ROUSSILLON - FRANCE  
info@catanagroup.com  
www.bali-catamarans.com